



広報
社協だより

みたけ 社協だより

No. 114

2021年
5月1日発行

社会福祉法人
御嵩町社会福祉協議会

〒505-0116 岐阜県可児郡御嵩町御嵩1239番地10
電話 0574-67-6710 FAX 0574-67-8102
E-MAIL m-syakyo@beach.ocn.ne.jp
http://mitake-syakyo.jp/

災害ボランティアセンター 設置・運営等に関する協定の締結

「社会福祉法人御嵩町社会福祉協議会と御嵩町との災害時における御嵩町災害ボランティアセンターの設置・運営等に関する協定締結」



3月25日(木)に渡邊公夫町長と小栗正利会長が、御嵩町役場において協定締結式を行いました。

この協定は、町と社会福祉協議会が連携して災害時の円滑なボランティア活動を推進することを目的とし、災害ボランティアセンターの設置・運営や、平常時から研修・講習会等を開催して災害時における協力体制の確立等を定めたものです。災害ボランティアセンターについて詳しくは、3ページをご覧ください。

も く じ

○令和3年度事業計画	2
○令和3年度収支予算	3
○福祉委員の紹介	4
○社協事業の報告	5
○ちょこっと支え合いサポーター	6
○ボランティアセンターだより ボラ♪通信	7
○善意の寄付、各種相談日のご案内	8



この広報紙は、皆様からの
共同募金を財源として発行しています。

社協
ホームページ



社協
facebook



社協
Instagram



令和3年度 事業計画

～だれもが住みなれた地域で安心して暮らすことのできる福祉のまちづくり～

法人運営事業

- 社協会費や共同募金への協力依頼
- 理事会、評議員会、各部会の開催 など

地域福祉事業

- 地域デビュー講座
(シニア世代に地域で活躍していただくきっかけとなるような講座の開催)
 - 福祉委員の設置
 - 食事サービス(夏季を除く毎月第3木曜日)
 - ★ ふだんの暮らしをしあわせに
～ふくしの標語募集～
(福祉の理解や啓発のため町内の児童生徒を対象にふくしの標語を募集)
 - 支部社協への助成・活動支援
 - 福祉機器貸出(ベッド、車椅子、福祉車両の貸出) など
- ★印は新規事業です!

受託事業 (県社協や御嵩町から)

- 高齢者サポーター派遣事業
(介護保険対象外の方の家事援助や安否確認)
- 敬老会の開催
*新型コロナウイルス感染拡大防止のため、新会員のみに記念品を配付
- 生活支援体制整備事業(生活支援コーディネーター)
- 日常生活自立支援事業
- 基幹相談支援事業 など

共同募金事業

- 春のつどい(ひとり暮らし高齢者対象)
*新型コロナウイルス感染拡大防止のため、内容を手紙を通じた交流に変更
- 希らりウォーク(障がいをお持ちの方の日帰り旅行)
- 親子のつどい(1人親家庭対象)
- 福祉協力校への活動支援(町内全小中高校)
- こども映画会 など

ボランティアセンター事業

- ボランティア登録、手配、保険の加入
- 災害ボランティアセンター事業の実施
(災害ボランティアセンター立ち上げ訓練等)
- ボランティア通信の発行
- ちょこっと支えあい活動サポーターの活動支援 など



▲福祉協力校への活動支援



▲災害ボランティアセンター事業

介護保険事業

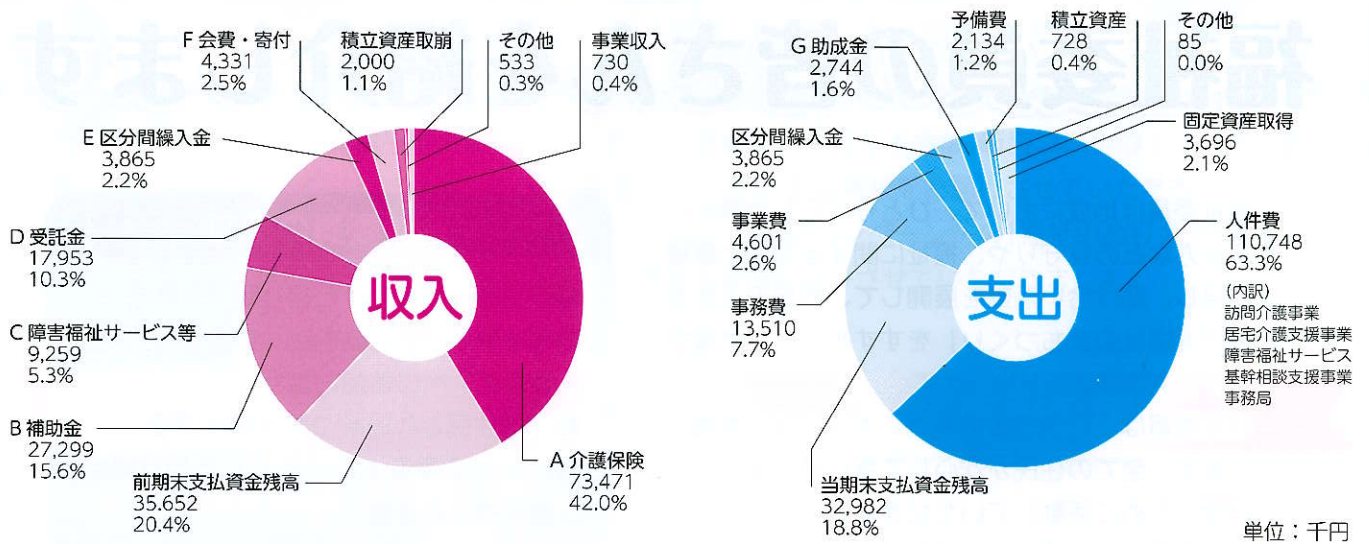
- 居宅介護支援事業(介護サービス計画の作成)
- 訪問介護事業、介護予防訪問介護事業
(訪問介護員による居宅での生活援助、身体介護)

障害福祉サービス事業

- 居宅介護事業(居宅での生活援助、身体介護)
- 移動支援事業(外出支援)
- 同行援護事業(視覚障がい者の方への外出支援)
- 行動援護事業(知的障がい者の方への外出支援)
- 特定相談支援事業(障がい者の方への適切なサービス計画、相談、支援の提供)

令和3年度 収支予算

175,093,000円



●●● 語句の説明 ●●●

- A 介護保険による訪問介護・ケアプラン作成の報酬などの収入
- B 町からの補助金収入と共同募金配分金
- C 障害者総合支援法に基づく収入
- D 岐阜県社会福祉協議会や御嵩町からの委託を受けて行う事業の収入
- E 区分ごとの予算の移動
- F 町民の皆様・企業等の皆様からご協力頂く会費や寄付
- G ボランティア団体、福祉協力校等への活動助成金

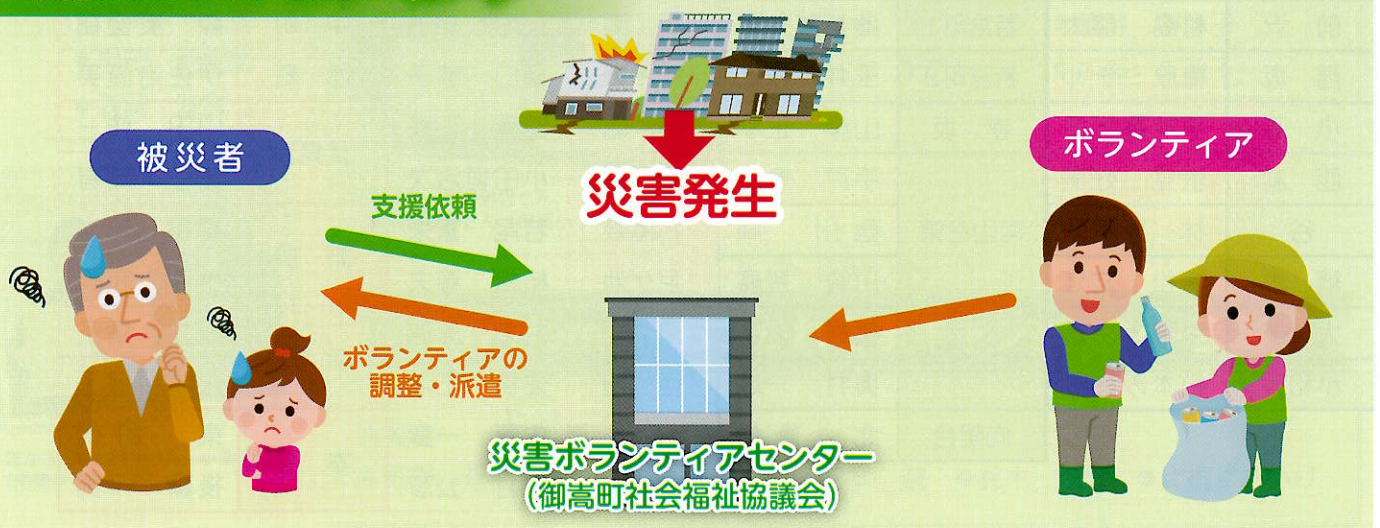
災害ボランティアセンターとは

災害ボランティアセンターは、災害（地震・風水害など）が発生し、被災した人たちや地域を支援するために、臨時的・応急的に作られるボランティアセンターです。

災害ボランティアセンターの役割を一言で言えば・・・

「被災者が元の生活に早く戻れるように、ボランティアと協力して生活を支援する」ことと
「ボランティアが活動しやすいように、調整し、応援する」ことです

災害ボランティアセンターイメージ



地域で活躍する 福祉委員の皆さんを紹介します

福祉委員は地域において、ひとりぐらしや障がいのある方などの見守りや、福祉に関する問題や要望を発見し、助け合い活動を展開して、地域の人たちと共に「福祉のまちづくり」をすすめていく地域ボランティアです。

福祉委員は、自治会長の推薦で本会会長が委嘱しています。全ての住民が安心して暮らせる街づくりの推進のために活動していただきます。よろしくお願いいたします。

福祉委員の役割

- ①自治会内の見守りと福祉問題の発見
- ②福祉関係行事（敬老会、食事サービス配食など）への参加と協力
- ③地域住民と社協をつなぐパイプ役
- ④民生児童委員をはじめとした地域福祉関係者との連携

(敬称略)

上之郷		御 嵩		中		伏 見	
井 尻	可児 恵子	送 木	和田 雄樹	西之門	林 正晃	里	松本 光子
	小栗 滋子	城 町	田中美奈子	十日市場	伊左治美知子	洞	田本やす子
北 切	奥村 明子	長 岡	澤野 正浩	南 町	佐賀 由美	青 木	吉田 孝二
川 南	奥村 敏子	栢 森	樋口 利子	西屋敷	田中真由美	稲荷台	小林美佐子
平	佐賀真理子	板良町	佐野 立男	春日町	小倉 高寛		細田 要子
宿	能登香都代	上 町	可児千佳代	北屋敷	小栗 栄江	高 倉	佐藤 岸子
	丹羽 安江	中本町	小栗 敏子	愚溪町	瀬 瀬 元	高倉台	酒井 正人
美佐野	土本 久子	若松町	佐久間健二		新海 孝治	共和台	野村 憲夫
	橋口 年子	元 町	片桐 久子	大 庭	多治見志野	山 田	日比野多代子
	日比野裕子	昭和町	村瀬 好泰	大庭台	村瀬 繁喜	東 町	神谷 圭一
次 月	藤木 絢子	木の下	小栗 葉子		大竹 洋子	西本町	可児 勝子
津 橋	森 ひふみ	愛宕町	加藤 裕子		大西千代子	旭 町	後藤 法子
前 沢	村島 啓太	若宮町1	奥村美矢子	長 瀬	長沼しず子	中 町	森 美優樹
謡 坂	梅原ミチル	若宮町2	玉井 伸二	新木野	樋口 恭子	西 町	伊佐治直美
小 原	平井香代子	赤 坂	山岸 正幸	顔戸北	安藤 正義	伏見台	山田 伸一
西 洞	垂見 好美	南山台東	手戸 竜二	顔戸南	小田垣治次		鍵谷 高春
谷	林 喜美子		西川 輝	古屋敷	若尾 富栄	野 崎	鍵谷 源光
綱 木	植松 文江		川崎 智廣	尼ヶ池	植松 春夫		小藤 利代
大久後	猪野 由起	南山台西	奥村 俊治	西 田	井上 房信	新 町	今井 葉子
小和沢	松本みどり		奥村 一輝		佐橋 正治		永井 保子
		向陽台	北 直 樹		南 山	佐藤 一彦	本 郷
					木村 公彦	後藤 一男	

長年、地域福祉の向上にご尽力いただいた方への表彰状・感謝状の贈呈

令和3年2月6日(土)に開催予定でありました第11回御嵩町社会福祉大会は、新型コロナウイルス感染拡大防止のため中止させていただきました。被表彰者の方々には、直接賞状をお届けさせていただきました。

また、昨年8月に実施しましたStay Home～おつかれさまキャンペーン～の「福祉のぬりえ・川柳コンテスト」で会長賞ときらり賞を受賞された方々への賞状も直接お届けさせていただきました。

(順不同・敬称略)

表彰の部

公的社会福祉事業奉仕者 (民生委員・児童委員)

- 今井 暢
- 野村 怜子

社会福祉事業団体職員

- 寺田 陽子
- 増田 由賀里
- 長谷川 凌

社会福祉事業奉仕団体 (ボランティア団体)

- ちよこつと支え合い活動サポーター

社会福祉事業奉仕者 (ボランティア個人)

- 安藤 松枝
- 石井 佳子
- 大竹 美知子
- 小栗 久子
- 伊藤 智子
- 野村 怜子
- 伊藤 敦子
- 木村 貴子
- 横田 幸子
- 松山 恵美子
- 野崎 綾野
- 松山 輝子
- 鍋谷 好子
- 長沼 博正

優良児童・生徒

- 御嵩町立向陽中学校生徒会
- 黒田 莉桜菜
- 森岡 雅雪



▲左から 森岡雅雪さん、小栗会長、黒田莉桜菜さん (御嵩小学校にて)

感謝の部

社会福祉事業協助者 (ボランティア個人)

- 原 はま代
- 中西 初枝
- 長谷川 かな子
- 澤田 恒子
- 古田 ひさ子
- 田中 加代子

家族介護者

- 伊佐治 君江
- 別所 久光
- 原 純子
- 平田 匠
- 佐藤 よし子
- 加藤 賢二
- 錦織 佐代子
- 秀島 香織

寄付者及び団体 (社会福祉協議会への高額寄付)

- 御嶽宿わいわい館
- ユニー株式会社営業統括本部
- 「小さな善意で大きな愛の輪」運動推進本部

高額会費納入者 (社会福祉協議会への会費)

- みたけ工業団地連絡協議会
- 御嵩町職員会
- 株式会社天野建設
- 浄覚寺

社協理事・評議員

- 山本 実
- 蔵澄 寿磨子
- 田本 利之
- 加藤 佐智子

Stay Home～おつかれさまキャンペーン～表彰

会長賞

- 細野 淳子

きらり賞

- 河合 君代
- 安本 遊
- 鈴木 悠介
- 片桐 あいり



▲左から 片出桜綺さん、小栗会長 (向陽中学校にて)

ちょこっと支え合いサポーター

お一人暮らしの高齢者の方、高齢者のみでお暮らしの方で、草むしりや買い物などの生活の中のちょっとした困り事はありませんか？そのようなお困り事は、ちょこっと支え合いサポーターがお手伝いいたします。

例えば…



私たちが
お手伝いします



お手伝いできる日時

- 月～金曜日（祝日・年末年始を除く）
- 午前9時～12時 / 午後1時～4時
（1時間以内の作業）

利用料は**無料**です

（但し、買い物代金や材料代は実費、
買い物代行の場合はガソリン代として
200円を負担していただきます。）

内容によっては、できないこともあります。

まずはお電話ください。↓



ちょこっと支え合いサポーター専用電話

☎ **090-8677-9668**（平日 午前9時～12時）

3/20
祝

災害ボランティア講演会を開催しました!

講師に多治見市にお住いの武笠正治氏をお迎えして開催しました。

武笠先生は長年にわたり高等学校の教員など教育に携わり、その傍らで、阪神淡路大震災以降、全国各地の被災地を訪れ、ボランティア活動を続けてみえます。その体験や被災地の様子についてお話しいただきました。

また、ボランティアの意義について、被災者から人の温かさや生き方を学んだ、人として大切な事は全てボランティアに教わったと話され、大震災は大勢の力の結束がないと被災者の笑顔が見られないと話されました。

参加された方からは、「被災地へ行くのは難しいかもしれないが、御嵩町に災害が起こった時には自分でも何かやれることがあるのではと思った。」という感想をいただきました。今後、社協としては、災害時にボランティアの力を上手く被災者の元へ届けられるよう準備し、住民の皆様ともボランティアの受け入れについて考える機会を作っていきたいと思えます。



ごみ出しボランティアに登録しませんか？

高齢者のみでのお暮しで歩くことが不自由な方などは、可燃ごみを集積場所まで持って行くことができずに困って見えます。そんな時、ご近所の方にお手伝いしていただけるととても助かります。

- 自分の家のごみと一緒に…
- 出勤途中にちょっと寄り道を…
- 朝の散歩の途中に…
- 中学生や高校生も大歓迎! 登校前にちょっとお手伝いを…



登録いただける方は下記まで連絡をお願いします。

少しでも気になった方、お気軽に連絡ください。詳しい説明をさせていただきます。

- * 活動の都合などはボランティアの方優先です。登録の時に希望をお伺いします。
 - ・ 活動範囲は…同じ自治会内、半径1km内、21号沿いのみ etc
 - ・ 活動日数は…週2回、週1回、隔週 etc
 - ・ 活動時間は…7時ごろ、8時前 etc
- * 希望に合う方からの依頼があったときに、活動のお願いをさせていただきます。

ボランティアに関する相談・お問い合わせは…

御嵩町社会福祉協議会 ボランティアセンター
御嵩町防災コミュニティセンター内 ☎42-8233 担当/奥村・長田

善意のご寄付及び災害義援金への 皆様のあたたかいお気持ち ありがとうございます

令和3年1月9日から4月9日までに、次のとおりの本会へのご寄付や被災地への義援金をお預かりしました。皆様からの温かい篤志は大切にさせていただきます。また、義援金は各被災県の共同募金会を通じて、被災された方々へ配分されます。ありがとうございました。

<寄付金>

ささゆり会 様..... 23,702円	ひなたぼっこ 様..... 244円
野菊の会 様..... 2,969円	希らり館内募金箱..... 924円
匿名 様..... 14,400円	

<物 品>

東濃信用金庫 御嵩支店 様..... ハガキ(2,126円)	伊佐次 誠治 様..... オムツ 他
匿名 様..... 貼るカイロ、肌着	野菊の会 様..... CDラジカセ 他
鈴木 宣江 様..... ぞうさん	匿名 様..... 切手 (12,746円)

<熊本県南豪雨義援金>

柳生 昌良 様..... 30,911円

<令和2年7月豪雨災害関連義援金> 大分・鹿児島・福岡・佐賀・島根・山形・長野

希らり館内募金箱..... 344円

<令和3年2月福島県沖地震災害義援金>

匿名 様..... 5,000円 希らり館内募金箱..... 11,044円

各種相談日のご案内

お受けしたご相談の個人情報、適切に扱い秘密は厳守します。

5月の相談日						
日	月	火	水	木	金	土
						1
2	3	4	5	6	7	8
9	10	11	12	13	14	15
16	17	18	19	20	21	22
23	24	25	26	27	28	29
30	31					

6月の相談日						
日	月	火	水	木	金	土
		1	2	3	4	5
6	7	8	9	10	11	12
13	14	15	16	17	18	19
20	21	22	23	24	25	26
27	28	29	30			

7月の相談日						
日	月	火	水	木	金	土
				1	2	3
4	5	6	7	8	9	10
11	12	13	14	15	16	17
18	19	20	21	22	23	24
25	26	27	28	29	30	31

名称	対象	相談員	日時、場所
介護でんわ相談	介護に関する悩みや困り事のある方	介護支援専門員	日時：毎月第2火曜日 午前9時～午後4時 電話：68-1877 (直通)
ボランティア相談	ボランティアをしたい方、手伝って欲しい方などボランティア全般	ボランティア コーディネーター	日時：毎月第4水曜日 午前9時～午後4時 場所：御嵩町防災コミュニティセンター 電話：42-8233

相談日以外にも、随時相談をお受けします。